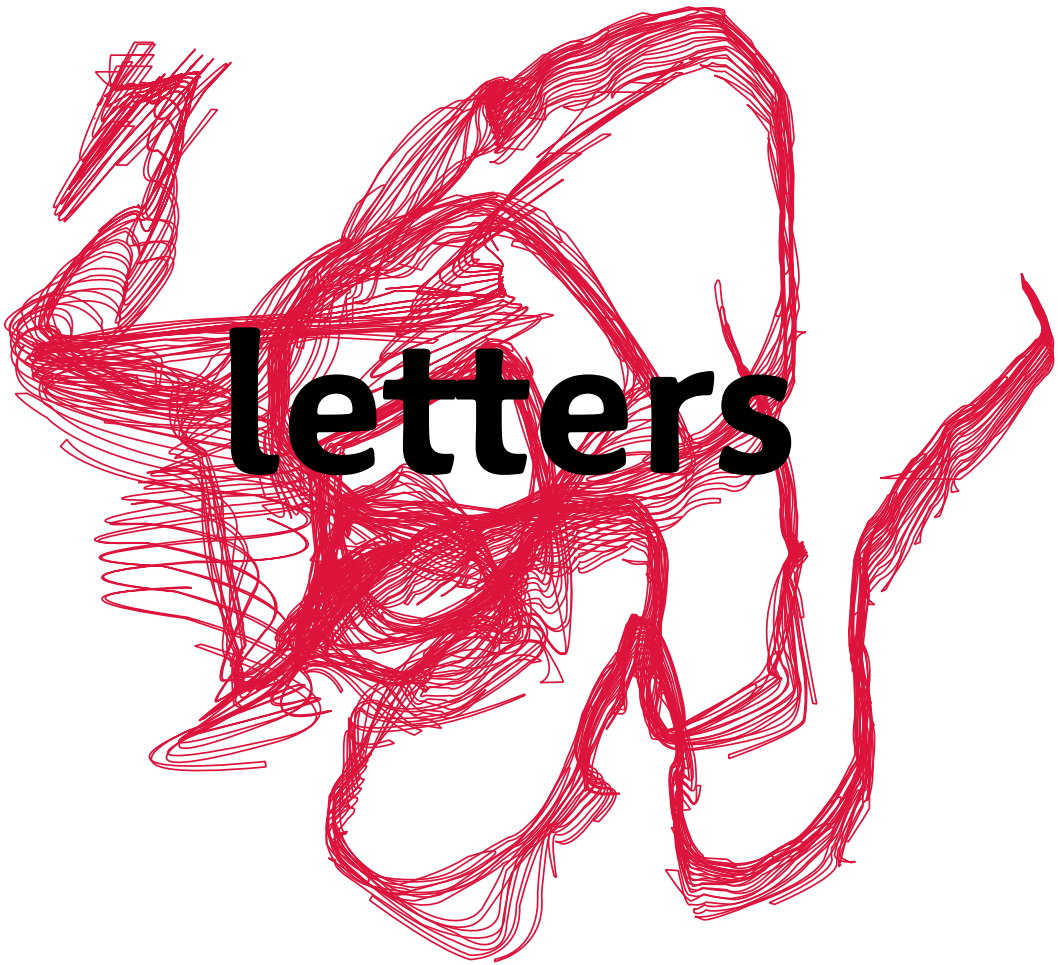


FRANK ADEBIAYE



A B C D E F G H I J  
K L M N O P Q R S  
T U V W X Y Z

A B C D E F G H I J  
K L M N O P Q R S T U  
V W X Y Z

A B C D E F G  
H I J K L M N  
O P Q R S T U  
V W X Y Z

A B C D E F G  
H I J K L M N  
O P Q R S T  
U V W X Y Z

A B C D E F  
G H I J K L  
M N O P Q R S T  
U V W X Y Z  
[Stylized calligraphic letters and symbols]

A B C D E F G  
H I J K L M  
N O P Q R S  
T U V W X Y Z

AaBbCcDdEeFfGg  
HhIiJjKkLlMm  
NnOoPpQqRrSs  
TtUuVvXxYyZz



A B C D E F G H I J  
K L M N O P Q  
R S T U V W X Y Z

A B B C C C  
D D D E E E  
F F F G G G  
H H H I I I  
J J J K K K  
L L L M N N  
O O O P P P  
Q Q Q R R R  
S S S T T T U  
V V V X X X  
Y Y Y Z

**A B C D E F G**  
**H I J K L M**  
**N O P Q R S**  
**T U V W X Y Z**

Α Β Γ Δ Ε  
Ζ Η Θ Ι Κ  
Λ Μ Ν Ξ Ο Π  
Ρ Σ Τ Υ Φ Χ  
Ψ Ω

A B C D E F G  
H I J K L M  
N O P Q R S T U  
V W X Y Z

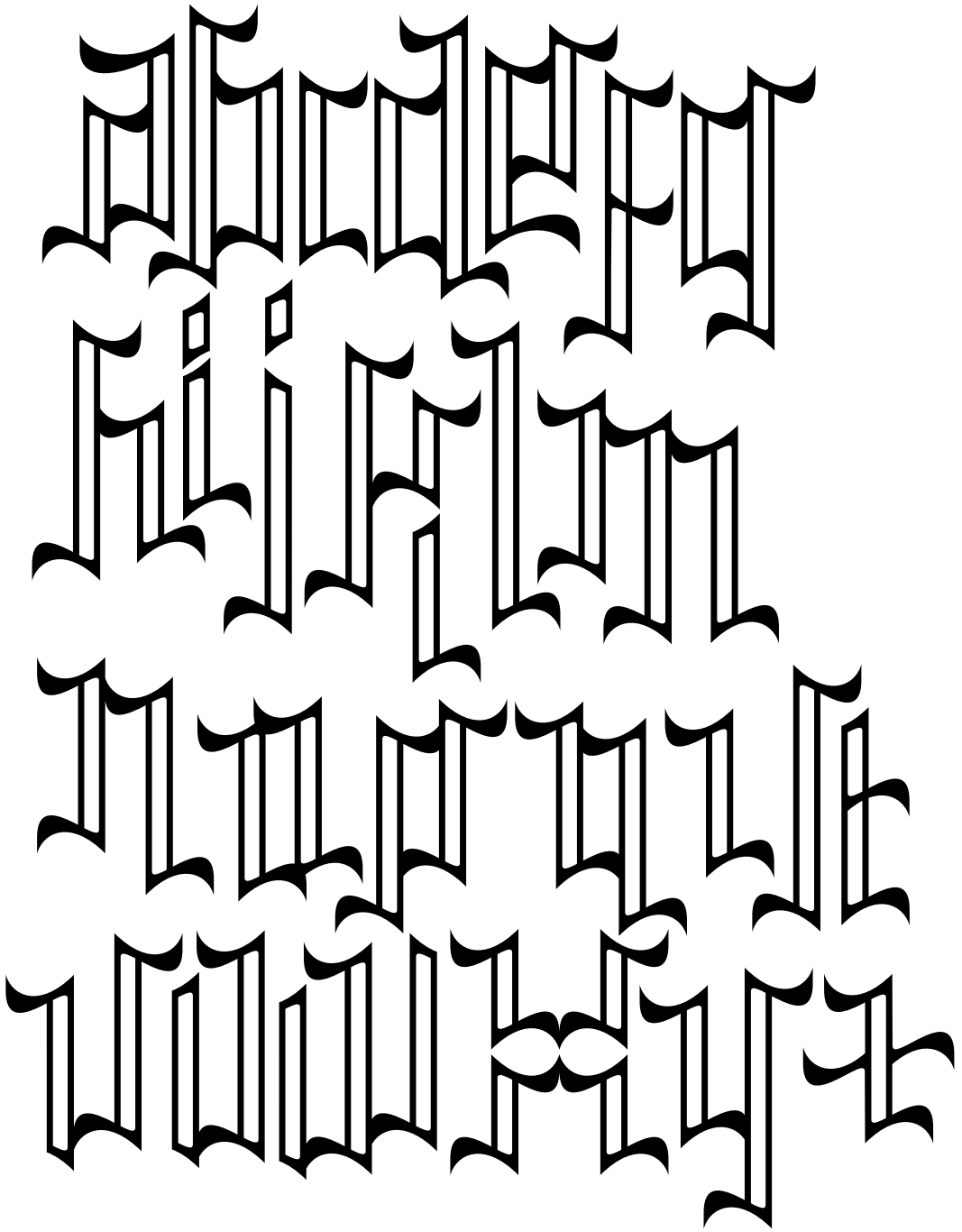
aabc  
deffgh  
ijklm  
nopppq  
rstuvw  
xyz

**A B C D E F G**

**H I J K L M N**

**O P Q R S T U**

**V W X Y Z**





A B C D E F G H I J K L  
M N O P Q R S T U V  
W X Y Z A B C D E F  
G H I J K L M N O P Q R S T U V

A B C D E F G  
H I J K L M  
N O P Q R S  
T U V W X Y Z

A B C D E F G

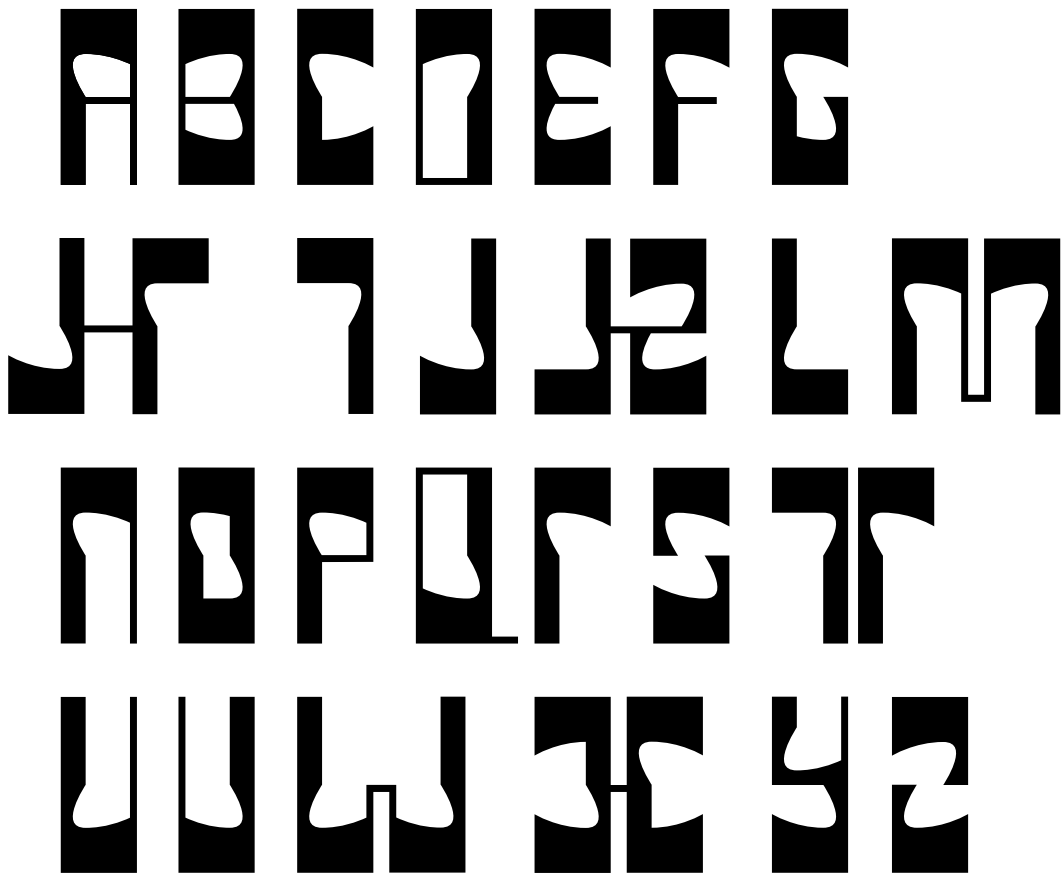
H I J K L M

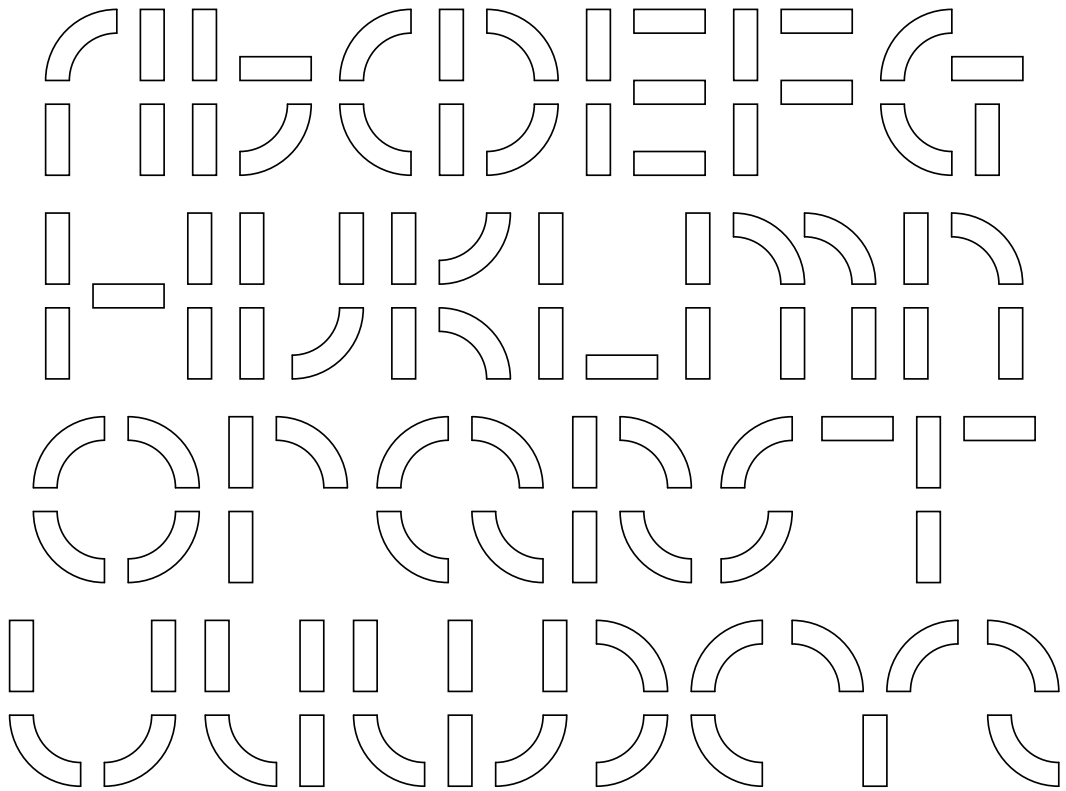
N O P Q R S

T U V W X Y Z

A B C D E F  
G H I J K L M  
N O P Q R S T  
U V W X Y Z

A B C D E F G  
H I J K L M N  
O P Q R  
S T U V  
W X Y Z





A B C D E F G H I  
K L M N O P Q R S  
T U V W X Y Z





F A B C D E F G

H I J K L M N O P

Q R R S T U V W X Y Z

a a a b c d d e  
f g h y k l m m  
n o o o p q r s t  
u u u u v w x y z

## COLOPHON

*Letters* est une rétrospective sélective de l'activité de création typographique de Frank Adebaye de juin 2010 à octobre 2014. Ce livre a été codé et composé à la lumière en HTML 5 à l'aide de **FORTHCOME** | **HINTERLAND** et interprété par Google Chrome. Illustration de couverture réalisée à l'aide d'Alchemy. Titres de couverture et titres intérieurs et texte courant composés en *Palatino Sans* d'Hermann Zapf et Akira Kobayashi. Le caractère supertypographique *Super* est composé en *Source Code* de Paul D. Hunt. Document et contenus sous licence Creative Commons BY-NC-SA